

WITRAC



Caso de éxito

Palet 4.0

Control de la trazabilidad total de palets indoor y outdoor



WITRAC CORE

- › **Location Engine:** mapeo de zonas, wifi tracking y localización celular.
- › **Reglas Negocio:** clasificación y filtrado de eventos.
- › **Alertas personalizadas:** gestión de destinatarios y grupos de dispositivos.



INFRAESTRUCTURA

Solución multitecnológica **WiLabel - Witracker** ◀

Dispositivos A-GPS con **tecnología WiFi** ◀
Tracking y sensórica para medición de Tª, Hª y vibraciones

Etiquetas RFID lavables en los pallets y ◀
antenas fijas en entradas y salidas de la plataforma logística.



PLATAFORMA DE GESTIÓN Y VISUALIZACIÓN

- › Plataforma visualización: **datos en tiempo real** e históricos.
- › Administración: **plataforma multiusuario** con gestión de maestros de la información.
- › KPIs: **dashboard con indicadores** calculados a partir de los datos.

Beneficios

- ✓ Mejora de la eficiencia operativa.
- ✓ Ahorro por reducción de robos y/o pérdidas.
- ✓ Mejorar el nivel de satisfacción del cliente.
- ✓ Aumento de la productividad.
- ✓ Control de la calidad del producto transportado mediante la trazabilidad total

KPI's

+5M

De beneficio económico

+65%

De reducción de mermas

+25%

Calidad y seguridad alimentaria

+30%

Nivel de servicio al cliente



530.000€ IMPLEMENTACIÓN

7.600 €/mes WITRAC CORE



Palet 4.0

Conecta tu cadena de valor con la logística inteligente

*Productos familia WiLabel y Witracker

“Donde se crea el dato”

- Los **palets incorporan tags RFID** de forma que se tiene un registro automático de las entradas y salidas de cada punto de la cadena de valor (proveedor-plataforma logística-tienda).
- Los **dispositivos A-GPS con tecnología Wifi Tracking y sensórica** de Tª, Hª y vibraciones permite tener una trazabilidad total de la cadena del frío en tiempo real.

“Envío del dato en tiempo real”

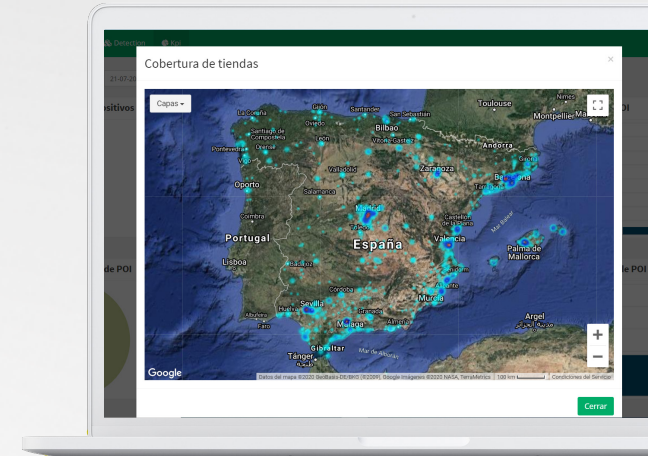


“Transformar el dato en información de valor”

- Alertas por superación del **rango de Tª o Hª**.
- Clusterización de palets por **zona geográfica**.
- Aviso de llegada de palet a **punto de interés** (plataforma logística o tienda).
- Reporte automático semanal **recorrido palets-tienda-plataforma**.

“Mapas, indicadores y alertas en tiempo real”

- **Análítica palets:** ciclos de uso, en tienda, en tránsito, en plataforma logística, defectuosos (Tª, Hª).
- **Visualización:** concentración de palets por área geográfica y detalle de cada palet.
- **Mapa de calor:** recorridos realizados por cada palet en el rango de fechas filtrable.



+5000

Palets localizados en tiempo real

+14

Plataformas logísticas

+1.500

Puntos de control geográfico

+18

Usuarios de la plataforma WITRAC



Descubre la mejor versión de tu negocio
Descubre la cadena de valor del futuro

WITRAC CONTROLA TÚ DECIDES



comercial@witrac.es
www.witrac.es